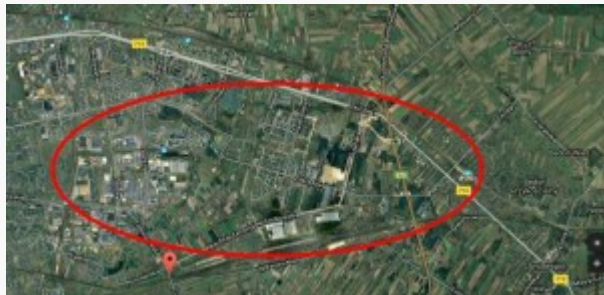


Cena: 3700000.00 zł

Zdjęcie



Opis

Działka przemysłowa - 2.5 ha / własność hipoteczna/

Lokalizacja - Widzew Olechów.

Wokół nowo powstające składy , hale i magazyny.

Na działce hala murowana - 1.600m2.

Media - prąd i woda.

Bliski i dobry dojazd do autostrady A-1.

Cena - 3.7 mln PLN netto.

Uwaga! Dane w ofercie mogą odbiegać od stanu faktycznego, mają jedynie charakter informacyjny, oparte są na informacjach uzyskanych od klientów zgłaszających . Biuro nie odpowiada za niezgodność danych z rzeczywistością. Oferta może być w danym momencie nieaktualna.

Prosimy o telefon. Licencja nr 1625

Nota prawna

testOpis oferty zawarty na stronie internetowej sporządzany jest na podstawie oględzin nieruchomości oraz informacji uzyskanych od właściciela, może podlegać aktualizacji i nie stanowi oferty określonej w art. 66 i następnych K.C.

Dane agenta

Imię i nazwisko	Małgorzata Czyż
Telefon	692-45-23-23
Telefon komórkowy	513-188-139
	pandora@pandora.pl

Osoba odpowiedzialna

Osoba odpowiedzialna	Tomasz Cyganek
Nr licencji	1625

Szczegóły oferty

Symbol oferty	PND-GS-5846
Lokalizacja	Łódź, Widzew, Olechów
Przeznaczenie działki	przemysłowa
Pow. całkowita [m2]	25 000,00 m ²
Cena	3 700 000 PLN
Cena/m2	148.00 PLN

Nieruchomość

Standard	☆☆☆
Stan prawny	własność
Kształt działki	kwadrat
Podst. materiał budowlany	murowany
Przeznaczenie hali	produkcyjno-magazynowy
Woda	miejska
Położenie	obrzeża miasta
Materiał konstrukcyjny	murowany
Prąd	jest