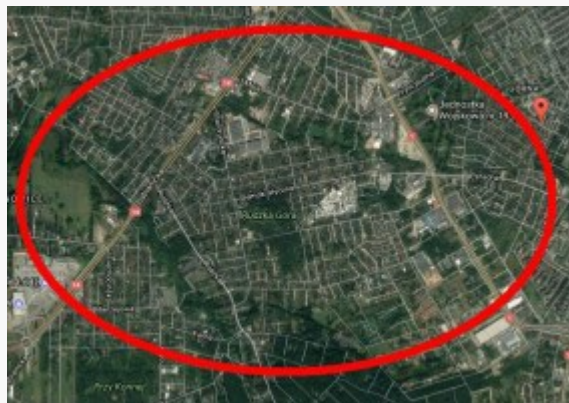


**Cena: 4750000.00 zł**

## Zdjęcie



## Opis

**Kształtna działka przemysłowa - 1.9 ha ok. Trasy Górna.**

Brak MPZP.

Wg. studium działka przeznaczona pod zabudowę typu : magazyny ,składy , przemysł etc.

Wszystkie media miejskie.

W okolicy zabudowa przemysłowo- biurowa .

Cena ofertowa - 250 zł/m2 netto.

Uwaga! Dane w ofercie mogą odbiegać od stanu faktycznego, mają jedynie charakter informacyjny, oparte są na informacjach uzyskanych od klientów zgłaszających . Biuro nie odpowiada za niezgodność danych z rzeczywistością. Oferta może być w danym momencie nieaktualna.

Prosimy o telefon. Licencja nr 1625

## Nota prawna

testOpis oferty zawarty na stronie internetowej sporządzany jest na podstawie oględzin nieruchomości oraz informacji uzyskanych od właściciela, może podlegać aktualizacji i nie stanowi oferty określonej w art. 66 i następnych K.C.

## Dane agenta

Imię i nazwisko	Małgorzata Czyż
Telefon komórkowy	692-45-23-23
<a href="mailto:pandora@pandora.pl">pandora@pandora.pl</a>	

## Osoba odpowiedzialna

Osoba odpowiedzialna	Tomasz Cyganek
Nr licencji	1625

## Szczegóły oferty

Symbol oferty	PND-GS-5928
Lokalizacja	Łódź, Górna, Górna
Przeznaczenie działki	przemysłowa
Pow. całkowita [m2]	19 000,00 m <sup>2</sup>
Cena	4 750 000 PLN
Cena/m2	250.00 PLN

## Nieruchomość

Stan prawny	własność
Zagosp. działki	niezagospodarowana
Kształt działki	romb
Ogrodzenie działki	brak
Gaz	w ulicy
Woda	w ulicy
Dojazd	asfalt
Prąd	w ulicy
Kanalizacja	w ulicy